

FICHA MODULAR - RJ45 CAT.6A - STP - 23 AWG PASS THROUGH - FICHA TÉCNICA

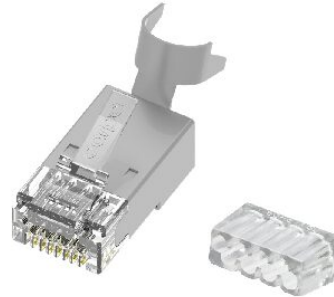
Posted on 30-10-2024 by barpaadminuser

barpa

FICHA MODULAR RJ45 CAT.6A STP 23 AWG PASS THROUGH

DESCRIÇÃO

Projetadas com um acabamento de 50µm em ouro para maior durabilidade, as Fichas Modulares RJ45 STP da barpa possuem um design pass-through que simplifica e acelera o processo de instalação. Compatíveis com as soluções de cabos de cobre Cat.6 e Cat.6A da barpa (23 AWG), garantem um desempenho de até 500MHz, cumprindo os padrões de qualidade para a sua rede.



NORMAS APLICÁVEIS

• UL94V-2 • ANSI/TIA-1096-A • IEC60603-7
• Directive 2011/65/EU (RoHS) • EN 60998-1:2004



CARACTERÍSTICAS

Compatível com Cat.6A e Cat.6
Compatível com terminações de condutores 23 AWG
Alto Desempenho e Fácil Instalação
Vida útil de inserção elevada
Para uma correta e eficiente instalação, utilizar com a Ferramenta de Cravação para Ficha Modular RJ45 da barpa
Inclui manual de instruções

ESPECIFICAÇÕES FÍSICAS E MECÂNICAS

Material	PC
Blindagem	Blindado
Material de Blindagem	Liga de Cobre e Níquel
Cor	Transparente
Intervalo de Diâmetros Externos do Cabo (mm)	7,30 - 7,60
Intervalo de Diâmetros do Isolamento (mm)	1,33
Lâmina de Contacto	Liga de Cobre
Acabamento do Contacto	Revestimento em Ouro de 50µm
Peso (kg)	0,0027
Dimensões (mm)	21,49 x 11,68 x 10,69
Durabilidade	1200 Inserções

ESPECIFICAÇÕES ELÉTRICAS

Resistência dos Contactos (mΩ)	≤ 20
Resistência de Isolamento (MΩ)	500
Tensão Nominal (V)	250
Corrente Nominal (A)	2
Resistência Dielétrica (V AC/1 min)	1000

Este documento é propriedade e autoria da barpa. A sua reprodução total ou parcial, sem mencionar direitos de autor, e alteração de conteúdo ou contexto é proibido. As especificações estão sujeitas a alterações sem aviso prévio. As figuras, desenhos são meramente ilustrativos.

Mais informações: info@barpa.eu ou em www.barpa.eu

ficha técnica nº b176_1 | data: 01/25

aprovado por: Ana Barbosa

