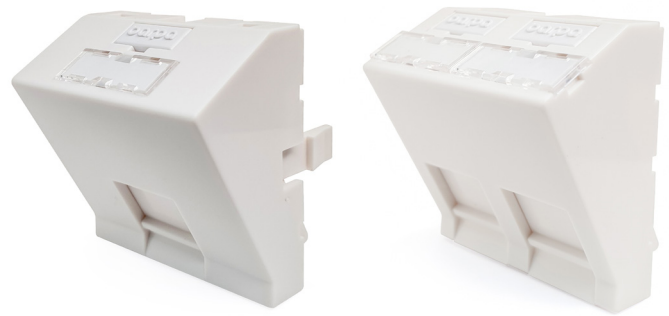


### DESCRIÇÃO

Os adaptadores angulares da barpa são especialmente desenvolvidos para módulos RJ45. São compatíveis com toda a gama de módulos RJ45 UTP e STP da barpa. São de fácil instalação e indicados para aplicações em espaços de trabalho onde a saída do patchcord é protegida pelo ângulo do adaptador, sendo compatíveis com todos os formatos 45x45 mm. Conta com janelas para proteção de poeiras e janelas com etiqueta para identificação.



ROHS

### NORMAS APLICÁVEIS

- IEC 60529; • IEC 60603-7; • IEC 60068-2; • IEC 61340-5-1:2007;
- IEC 60670-1:2005 + A1:2013; • Directive 2011/65/UE (RoHS).

### ESPECIFICAÇÕES

Dimensões	45 x 45 x 38,6 mm
Cor	Branco (RAL 9003)
Material	PC-ABS de alta qualidade
Nº de Portas	1 e 2
Tipo	Angular
Modelo	45x45
Referências Compatíveis	• Módulos barpa UTP - 82242110180; 82242110090; 82242111180; 82242111090; 82243110180; 82243110090; 82243111180; 82243111090. • Módulos barpa STP - 82242122180; 82243122180.
Dimensões da etiqueta (mm)	20x6 (Template disponível no nosso Website)

### CARACTERÍSTICAS AMBIENTAIS

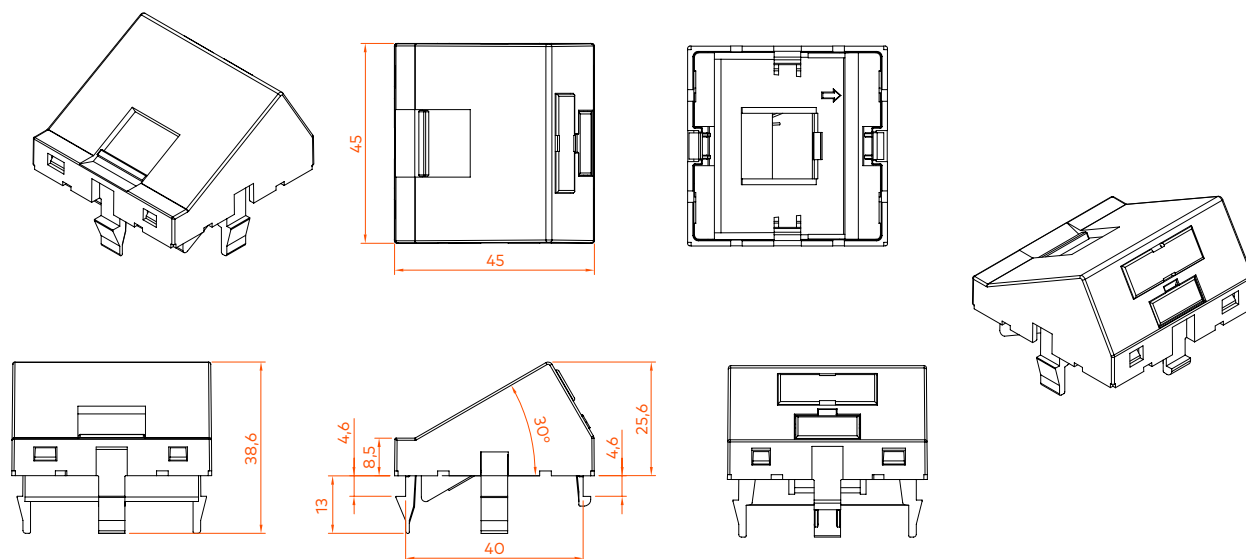
Temperatura de Trabalho Recomendada (°C)	0 a 50
Temperatura de Armazenamento Recomendada (°C)	-10 a 60

### INFORMAÇÃO LOGÍSTICA

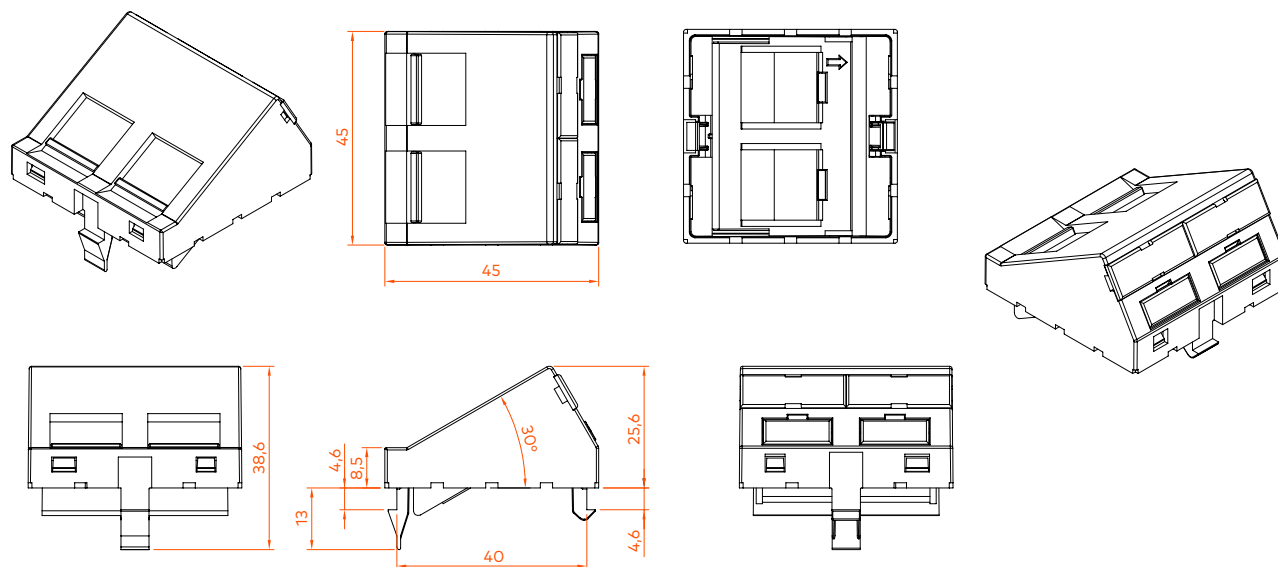
Código	Descrição	EAN	Saco			Caixa Interior			Caixa Exterior		
			Quant. (un)	Peso (kg)	Dimensões (mm)	Quant. (un)	Peso (kg)	Dimensões (mm)	Quant. (un)	Peso (kg)	Dimensões (mm)
82250120001	Adaptador Angular 45x45 c/ 1 porta para módulo RJ45 Branco (RAL9003)	5608445032119	1	0,01	90,0x38,6x132,0	10	0,20	230,0x90,0x90,0	160	4,00	380 x 240 x 365
82250120002	Adaptador Angular 45x45 c/ 2 portas para módulos RJ45 Branco (RAL9003)	5608445032126	1	0,01	90,0x38,6x132,0	10	0,20	230,0x90,0x90,0	160	4,00	380 x 240 x 365

## DESENHO TÉCNICO (mm)

### 1 PORTA



### 2 PORTAS





## ADAPTADOR ANGULAR 45X45 mm PARA MÓDULO RJ45

### EMBALAGEM

Estas imagens são meramente ilustrativas. Queremos que veja a importância que damos às embalagens. Trabalhamos sempre com produtos e materiais fáceis de usar.

