

## PATCH CORD COBRE CAT.6A S/FTP LSZH 26AWG

### DESCRIÇÃO

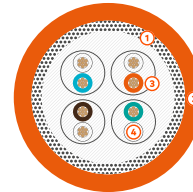
Flexíveis, para uma gestão eficaz de ligações de rede oferecendo uma maior imunidade às interferências de rádio e electromagnéticas. Cumpre e excede as normas internacionais para Cat.6A, ou EA, 500MHz, 10G. Disponível em 8 cores diferentes e 15 medidas standard diferentes.

### NORMAS APLICÁVEIS

- ISO/IEC 11801-1; • EN 50173:2011; • IEC 60603-7; • IEC 60754-2;
- PoE IEEE 802.3af/at and bt Type 3 and 4 (4PPoE); • ANSI/TIA 568.D; • ROHS;
- IEC 61156-5; • IEC 60332-1-2; • IEC 61034-2.



Disponível nas seguintes cores:



- 1 Malha de Alumínio
- 2 Revestimento Exterior
- 3 Folha de Alumínio
- 4 Condutor



### APLICAÇÕES

- Ethernet 10BASE-T, 100BASE-T, 1000BASE-T, 10GBASE-T; • Token ring 4/16; • Digital video and broadband/baseband analog video;
- Voice over Internet Protocol (VoIP).

### MATERIAIS

Estrutura da ficha	UL 94V2 Poliéster
Conector	8P8C blindado
Diâmetro do condutor interno (AWG)	26
Revestimento	LSZH
Diâmetro externo (mm)	6,0 ± 0,2
Durabilidade (Ciclos de Inserção)	750 vezes

### ESPECIFICAÇÕES ELÉCTRICAS (20°C)

Resistência dos Contactos (mΩ)	< 20
Resistência Não-Balanceada (%)	3
Resistência Dieléctrica (V DC)	1000
Resistência de Isolamento (mΩ)	> 100

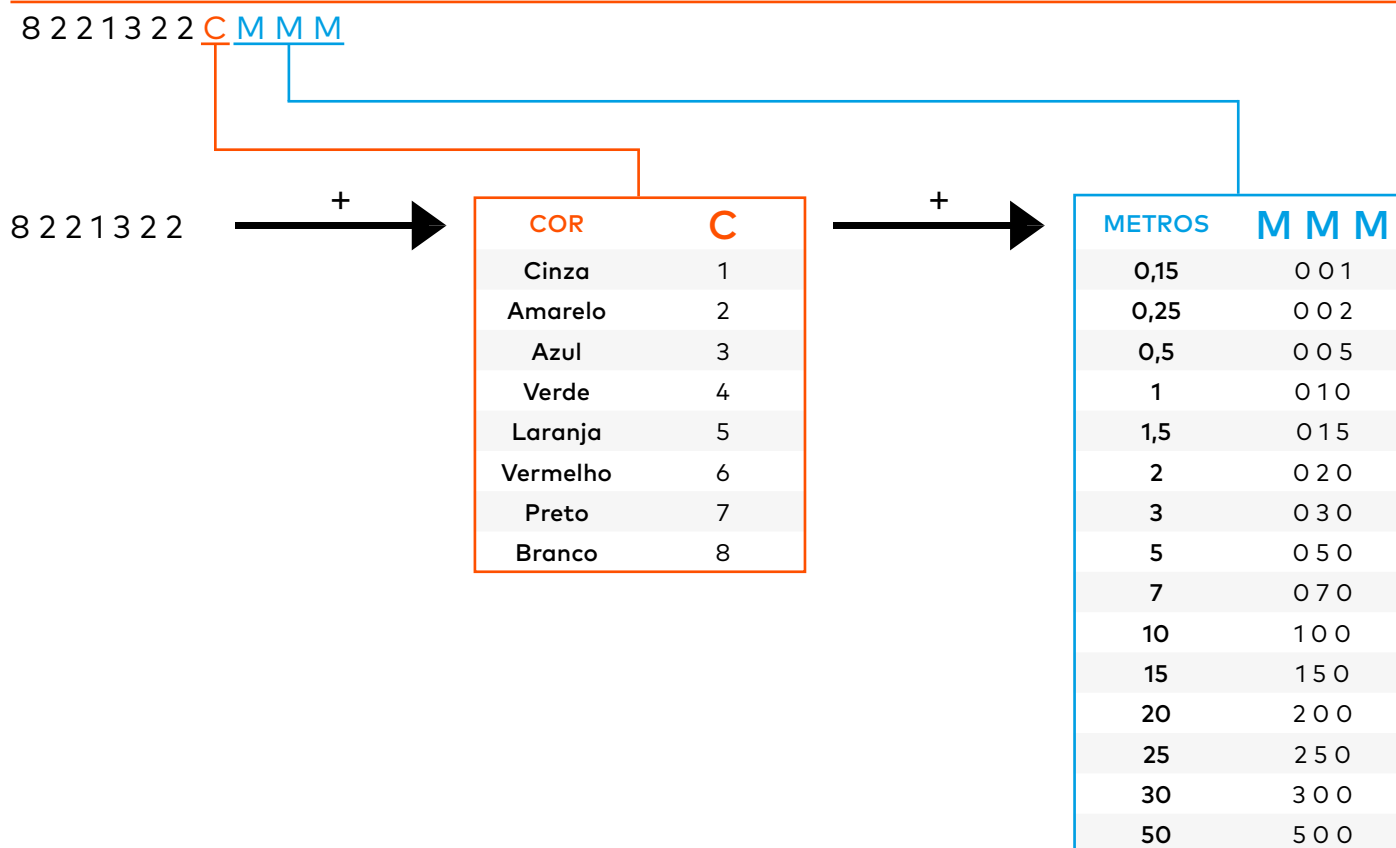
### INSTALAÇÃO

Temperatura de Funcionamento (°C)	-20-60
Temperatura de Instalação (°C)	0-50
Raio de curvatura	8 x Diâmetro Exterior do Cabo

## PERFORMANCE TÉCNICA

Frequência (MHz)	Next Limite (min. típico)	PS Next Limite (min. típico)	ACR Limite (min. típico)	RL Limite (min. típico)
1	65,0	62,0	62,0	19,0
4	63,0	60,0	58,9	19,0
8	58,2	55,2	52,4	19,0
10	56,6	53,6	50,1	19,0
16	53,2	50,2	45,0	18,0
20	51,6	48,6	42,5	17,5
25	50,0	47,0	39,8	17,0
31,25	48,4	45,4	36,9	16,5
62,5	43,4	40,4	27,0	14,0
100	39,9	36,9	19,0	12,0
200	34,8	31,8	4,7	9,0
250	33,1	30,1	-0,8	8,0
350	30,3	27,3	-10,3	6,6
500	26,1	23,1	-23,2	6,0

## DESCONSTRUÇÃO DO CÓDIGO - INFORMAÇÃO COMERCIAL



- CINZA (RAL7035); • AMARELO (RAL1018); • AZUL (RAL5017); • VERDE (RAL6016); • LARANJA (RAL2008);
- VERMELHO (RAL3028); • PRETO (RAL9005).

**NOTA: Cores, tamanhos e configurações especiais disponíveis mediante confirmação**

Este documento é propriedade e autoria da barpa. A sua reprodução total ou parcial, sem mencionar direitos de autor, e alteração de conteúdo ou contexto é proibida. As especificações estão sujeitas a alterações sem aviso prévio. As figuras/desenhos são meramente ilustrativos.

Mais informações: [info@barpa.eu](mailto:info@barpa.eu) ou em [www.barpa.eu](http://www.barpa.eu)

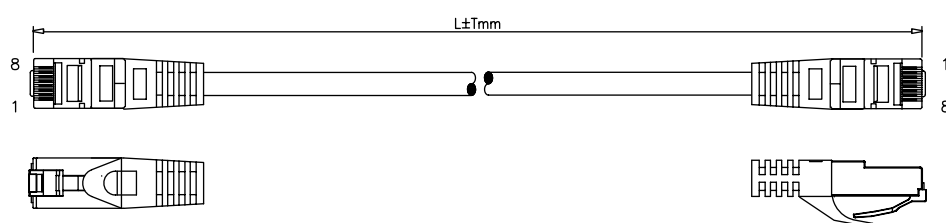
ficha técnica nº b32\_2 | data: 12/22

aprovado por: Rute Araújo

## INFORMAÇÃO LOGÍSTICA

Metros	Tipo	Quantidade (un)	Dimensões (mm)	Peso Bruto (kg)
0,15	Caixa	240	490x300x280	5,94
0,25		220		6,67
0,5		200		6,14
1		150		7,20
1,5		120		8,10
2		90		7,62
3		80		9,40
5		60		11,00
7		40		10,30
10		30		10,80
15		22		11,60
20		20		13,70
25		18		15,20
30		16		16,10
50		10		16,60

## DESENHO TÉCNICO



TAMANHO	TOLERÂNCIA
$\leq 1000$ mm	$\pm 30$ mm
$1000 < L \leq 5000$ mm	$\pm 50$ mm
$5000 < L \leq 10000$ mm	$\pm 100$ mm
$10000 < L \leq 20000$ mm	$\pm 200$ mm
$20000$ mm $< L$	$\pm 500$ mm

## EMBALAGEM



Como parte integrante do nosso objetivo de atingir uma qualidade de excelência, o nosso Sistema de garantia barpa dá-lhe garantia de 25 anos nos nossos produtos e ainda a garantia de conformidade com as normas de desempenho em vigor para o setor, por comparação com a classe instalada. Esta garantia aplica-se a instalações em infraestruturas de rede realizadas por parceiros barpa aprovados e com recurso a uma solução barpa (end-to-end). Para mais informações, visite o nosso site.