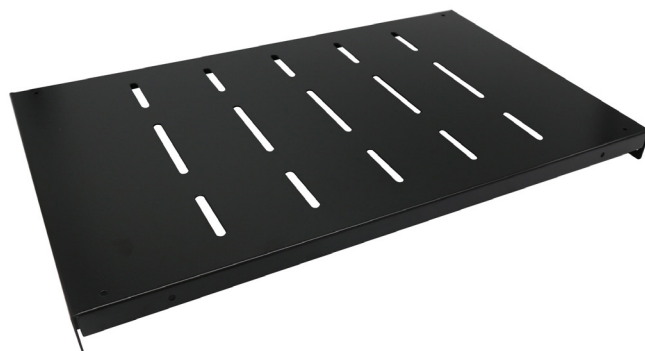


PRATELEIRA FIXA

DESCRIÇÃO

A Prateleira com fixação lateral a 4 pontos oferece diferentes funcionalidades dependendo dos requisitos do cliente. Com ranhuras para uma melhor ventilação, com aplicação exclusiva para racks barpa.



ESPECIFICAÇÕES

Material	Aço laminado a frio
Largura (mm)	485
Capacidade de Carga Estática (Kg)	90
Cor	Preto (RAL9004)

INFORMAÇÃO LOGÍSTICA

Código	Descrição	Dimensões (kg)	Peso Unitário (mm)	Caixa Interior		Caixa Exterior	
				Dimensões (mm)	Quantidade (un)	Dimensões (mm)	Quantidade (un)
82390141106	Crux 1 450mm	300	1,65	510x55x315	2	535x280x340	10
82390141108	Crux 1 600mm	450	1,2	510x55x465	2	535x280x490	10
82390131107	Cetus, Pyxis e Norma 600mm	350	1,8	510x55x365	2	535x280x390	10
82390131109	Norma e Indus 800mm	550	2,7	510x55x565	2	535x280x590	10
82390131111	Norma 1000mm	720	3,25	510x55x735	2	535x280x760	10
82390121109	Cetus 800mm	500	2,7	510x50x520	2	535x255x540	10
82390121111	Cetus 1000mm	700	3,25	510x50x720	2	535x255x740	10
82390121112	Norma e Cetus 1200mm	900	3,75	510x50x920	2	535x255x940	10

DESENHO TÉCNICO (mm)

