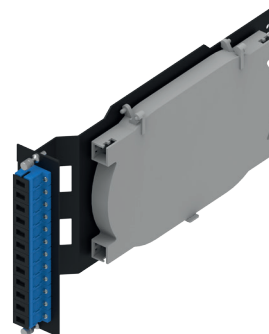
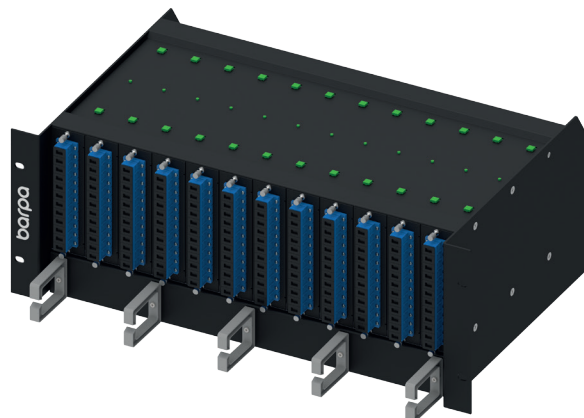


### DESCRIÇÃO DO PRODUTO

- Os Sub-Racks de Alta Densidade barpa foram desenhados a pensar em situações em que com pouco espaço se pretende interligar 144/288 fibras, tendo 4U de altura e cor preta. Com um design modular, a aplicação deste sistema é tipicamente para data centers e racks em que é pretendida uma maior flexibilidade



#### • CARACTERÍSTICAS

Material	Aço
Cor	Preto (RAL9005)
Tipo de Adaptador	SC, SC/APC, LC, LC/APC e E2000
Dimensões (mm)	500x350x240
Quantidade de Cassetes (max)	12
Quantidade de Cassetes de Fusão (max)	2
Quantidade de Fusões por Cassete	12
Peso (kg)	6
Capacidade Máx. (Fibras)	12 a 288
Diâmetro do Cabo Máximo (mm)	22
Durabilidade	Min. 500 inserções
Espessura (mm)	1.5

### • ACESSÓRIOS INCLUÍDOS

- Etiqueta com símbolo indicador de “perigo ótico”
- 2 bucins com tamanhos diferentes

### • INFORMAÇÃO LOGÍSTICA - CÓDIGO

Código	Descrição	Capacidade Máx. (Fibras)	Peso Unitário (kg)	Caixa Interior		Caixa Exterior	
				Dimensões (mm)	Quantidade (un)	Dimensões (mm)	Quantidade (un)
81502010000	Sub-Rack de Alta Densidade Vazio	144/288	6	500x350x240	1	-	-
81502010600	Cassete para Sub-Rack Vazia	-	0.15	280x200x130	12	420X290X300	48
81502010100	Cassete SC/APC com Adaptador e Pigtail	12	0.25				
81502010200	Cassete SC com Adaptador e Pigtail	12	0.25				
81502010300	Cassete LC com Adaptador e Pigtail	24	0.22				
81502010400	Cassete LC/APC com Adaptador e Pigtail	24	0.22				
81502010500	Cassete E2000 com Adaptador e Pigtail	12	0.32				
81502010700	Tampa Cega	-	-	-	-	-	-