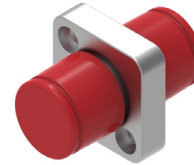


### DESCRIÇÃO

Alto rendimento com alinhamento de alta precisão. Aumenta a capacidade do painel, economiza espaço. Fácil de usar. Baixa perda de inserção e de retorno. Boa repetibilidade, mutabilidade e estabilização de temperatura. Tampas de protecção incluídas.

### NORMAS APLICÁVEIS

- ISO/IEC 11801 • EN 50173-1 • IEC 61754-1 • IEC 61753-1
- IEC 61300 • RoHS



OS2 FC SIMPLEX



OS2 ST SIMPLEX



OM2 ST SIMPLEX



### DESEMPENHO

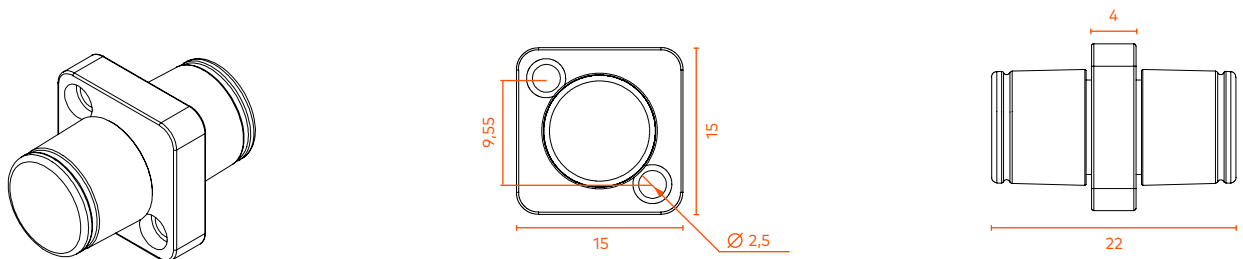
	Monomodo		Multimodo
	UPC	APC	UPC
Perda de Inserção (dB)	< 0,2	< 0,2	< 0,2
Durabilidade (500 Inserções) (dB)	< 0,2	< 0,2	< 0,2
Temperatura de Operação (°C)	-40 a +85	-40 a +85	-40 a +85
Força de Retenção (N)	200-600	200-600	200-600
Estrutura	Metal	Metal	Metal
Instalação	Aperto tipo "Baioneta"	D-Cut Out	Aperto tipo "Baioneta"
Manga Alinhamento	Cerâmica (Grau A)	Cerâmica (Grau A)	Cerâmica (Grau A)
Cor	Amarelo	Verde	Vermelho

## INFORMAÇÃO LOGÍSTICA

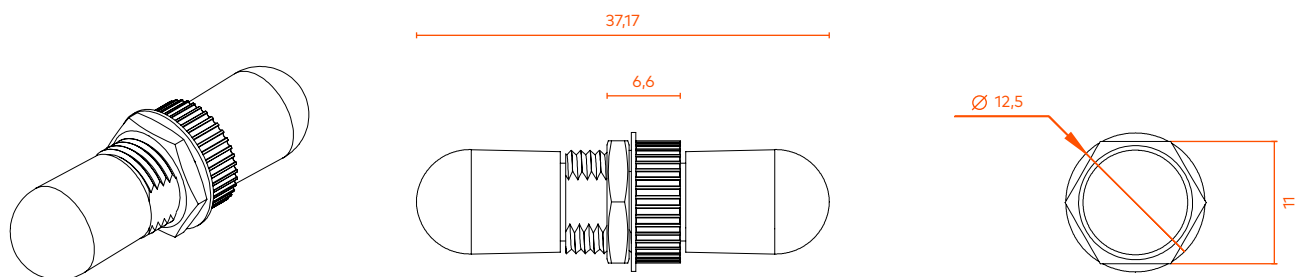
Código	Descrição	Conector	Categoria	Tipologia	Cor	Quantidade (un)
81411031021	Adapter OS2 ST Simplex	ST	OS2	Simplex	Metálico / Amarelo	12
81411033021	Adapter OM2 ST Simplex	ST	OM2	Simplex	Metálico / Vermelho	12
81411061021	Adapter OS2 FC Simplex	FC	OS2	Simplex	Metálico / Vermelho	12

## DESENHO TÉCNICO (mm)

### FC SIMPLEX



### ST SIMPLEX



## EMBALAGEM

Estas imagens são meramente ilustrativas. Queremos que veja a importância que damos às embalagens. Trabalhamos sempre com produtos e materiais fáceis de usar.



Como parte integrante do nosso objetivo de atingir uma qualidade de excelência, o nosso Sistema de garantia barpa dá-lhe garantia de 25 anos nos nossos produtos e ainda a garantia de conformidade com as normas de desempenho em vigor para o setor, por comparação com a classe instalada. Esta garantia aplica-se a instalações em infraestruturas de rede realizadas por parceiros barpa aprovados e com recurso a uma solução barpa (end-to-end). Para mais informações, visite o nosso site.

Este documento é propriedade e autoria da barpa. A sua reprodução total ou parcial, sem mencionar direitos de autor, e alteração de conteúdo ou contexto é proibida. As especificações estão sujeitas a alterações sem aviso prévio. As figuras/desenhos são meramente ilustrativos.

Mais informações: [info@barpa.eu](mailto:info@barpa.eu) ou em [www.barpa.eu](http://www.barpa.eu)

**ficha técnica nº b81\_2 | data: 07/24**  
aprovado por: Ana Barbosa